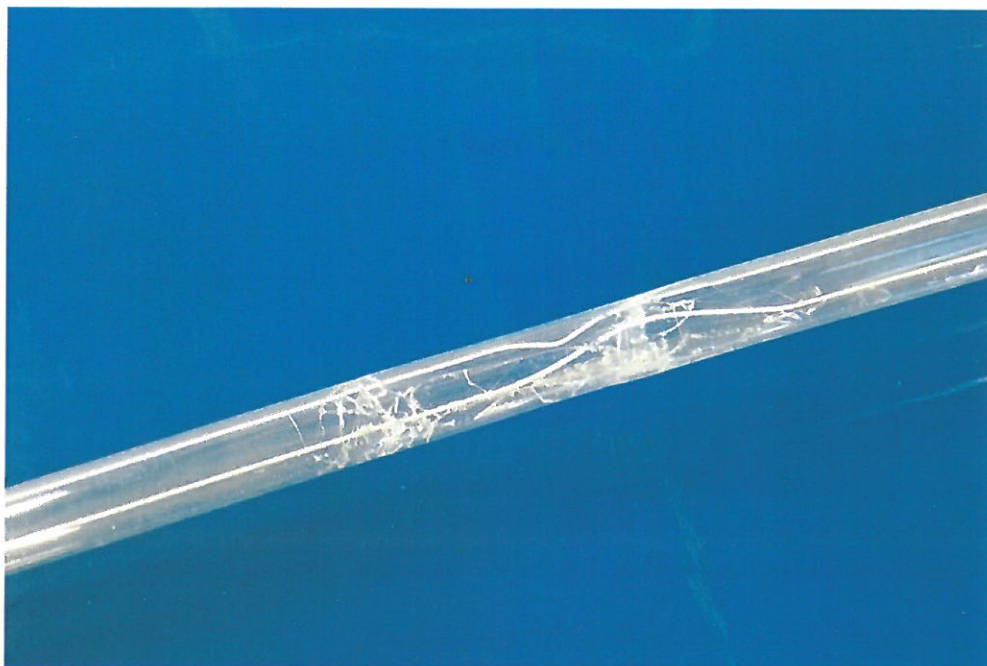


*Le procédé de gainage fonctionnel des lampes a été breveté par la Société VERBOOM et exploité par la marque ERIES® depuis 2003. Cette technique permet de répondre aux exigences de qualité des chaînes de production alimentaire. Cette gaine évite toute dispersion de bris de la lampe en cas d'incident.*

*La gaine thermo rétractée, en matériau transparent aux UV est de type FEP (Dupont de Nemours).*

*Attestation :*

*En cas de bris accidentel de la lampe, la gaine thermorétractée assure une protection physique contre toute dispersion de quartz. La gaine est indéchirable et peut supporter un choc non tranchant sans détérioration – le quartz de la lampe, même brisé ne peut, en aucun cas, causer un dommage sur la gaine et la perte de son intégrité.*



*Nota : ELTECH Equipements ne pourrait être tenu responsable d'une mauvaise utilisation des lampes gainées. Cette attestation n'implique que les équipements de sa fabrication intégrés par les constructeurs de machines aseptiques clients d'ELTECH Equipements.*

Le gérant :

Eric LECHAT